

Bienvenue à **NICE**

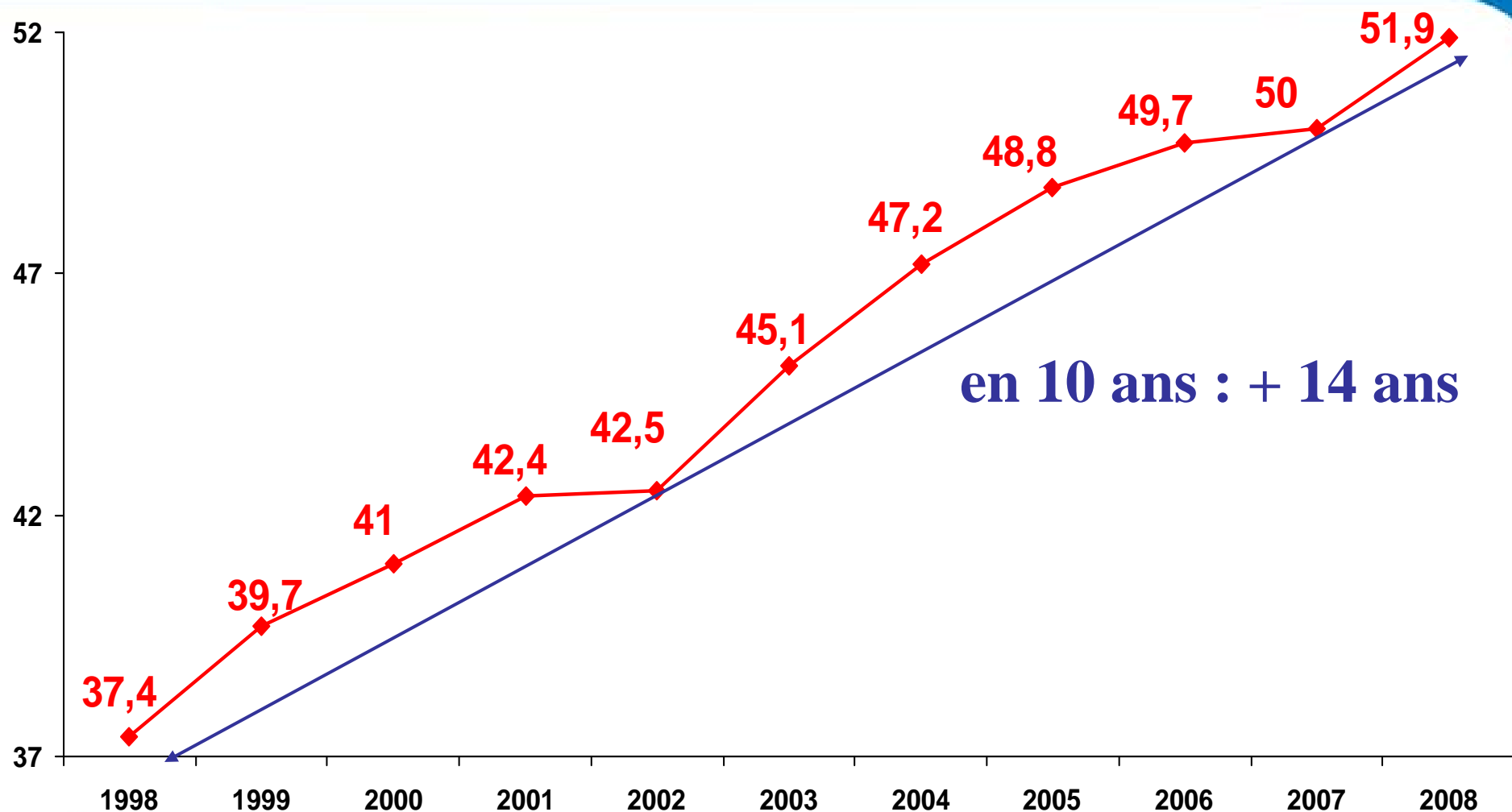
3 avril 2009



Donneurs très âgés et greffes d'organes est ce bien raisonnable ?

Dr Patrice Guerrini
SRA Ile de France/Centre/Antilles/Guyane

Age moyen des donneurs prélevés en France



Donneurs très âgés

Age supérieur ou égal à 75 ans

Période : année 2004 - 2007

Donneurs recensés et prélevés en France

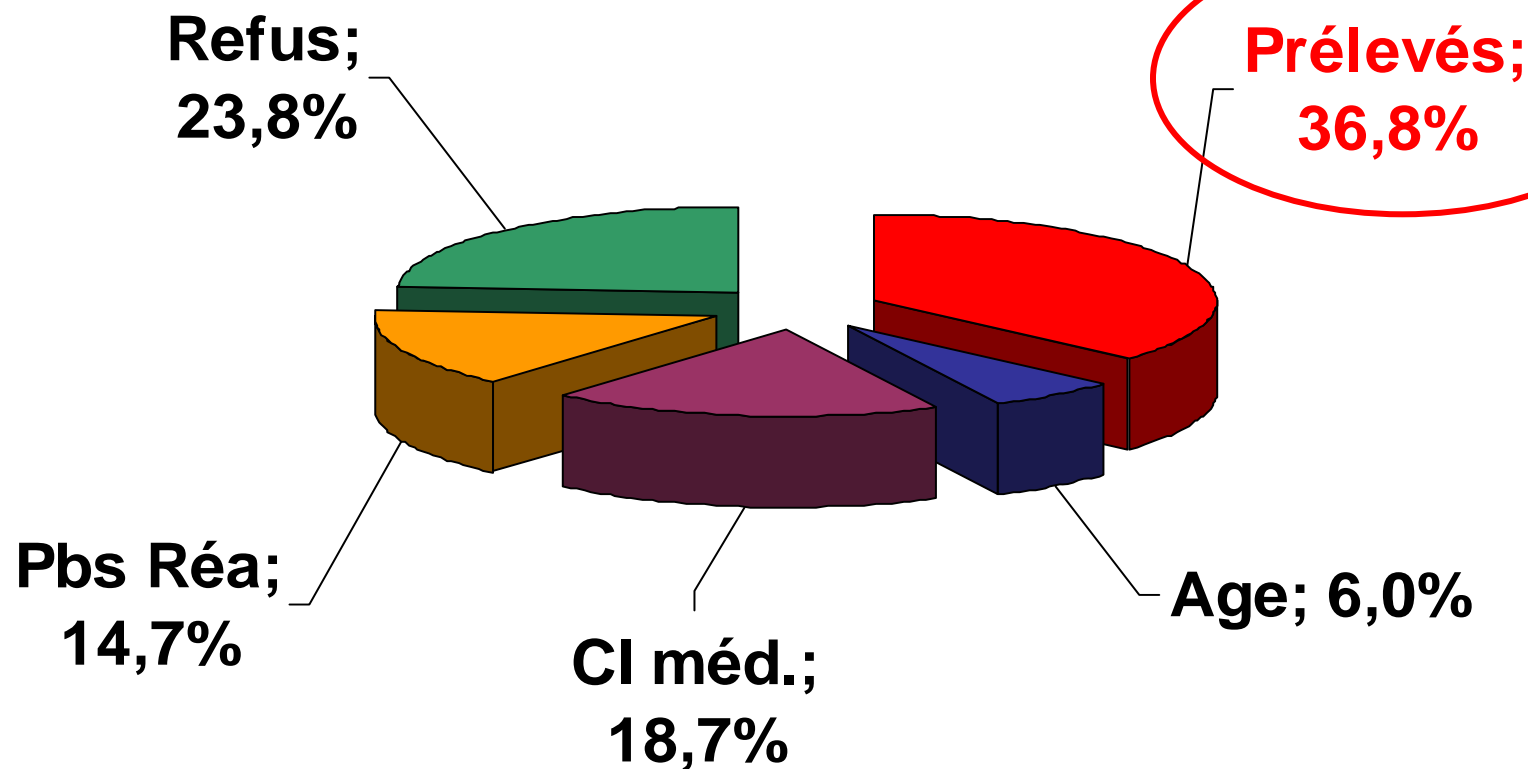
Donneur prélevé : au moins un organe

804 donneurs de plus de 75 ans ont été recensés sur 4 ans

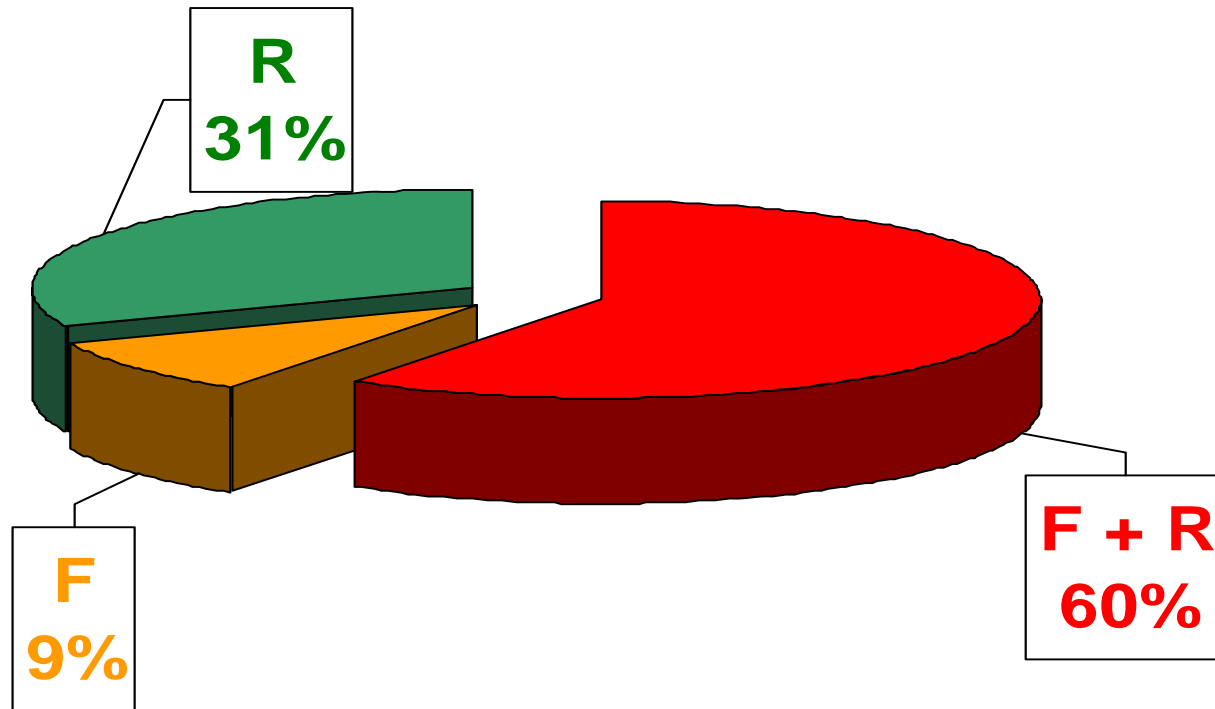
Sur la même période : 11530 donneurs ont été recensés

7% des recensés

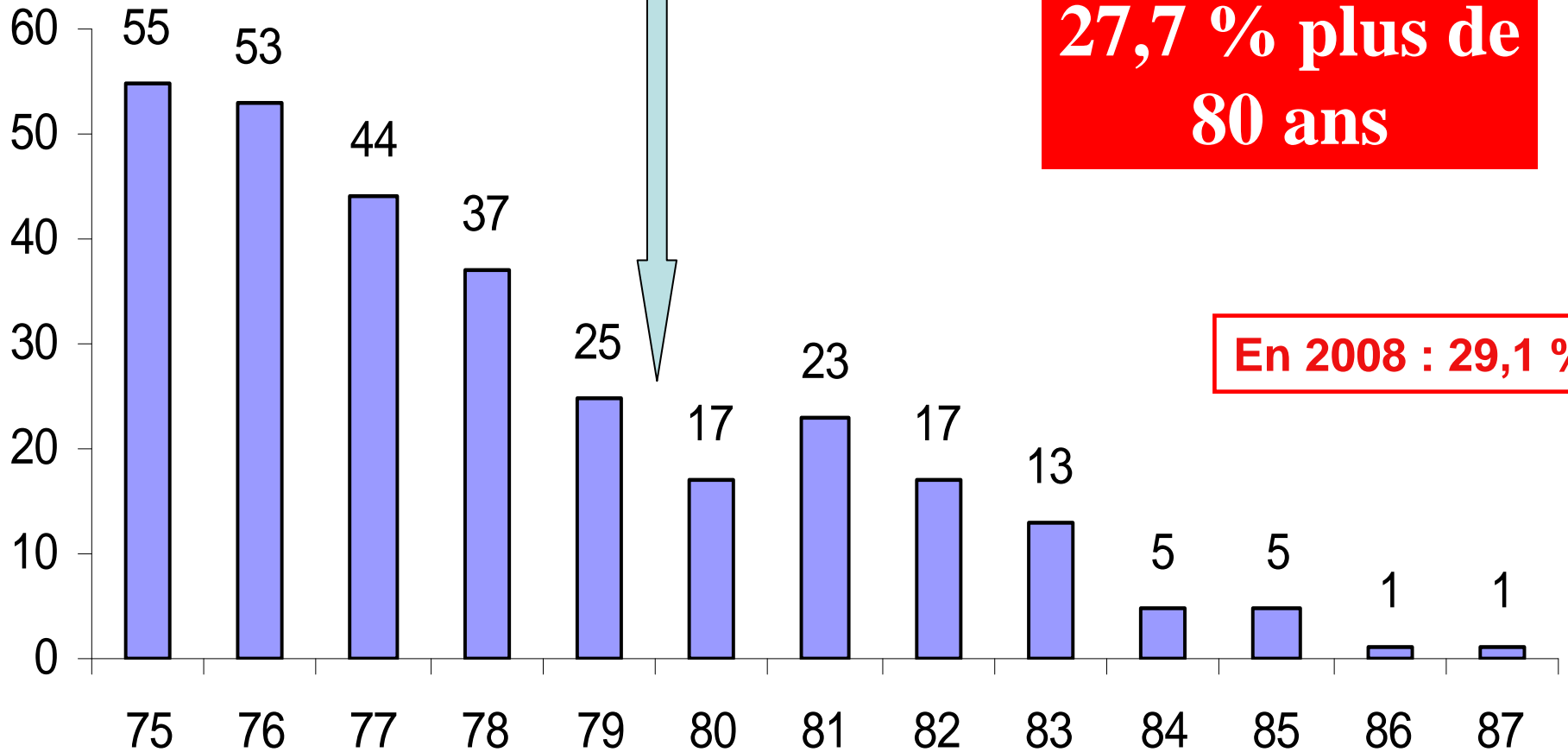
Causes de non prélèvement



296 donneurs prélevés : 269 Reins, 203 Foies



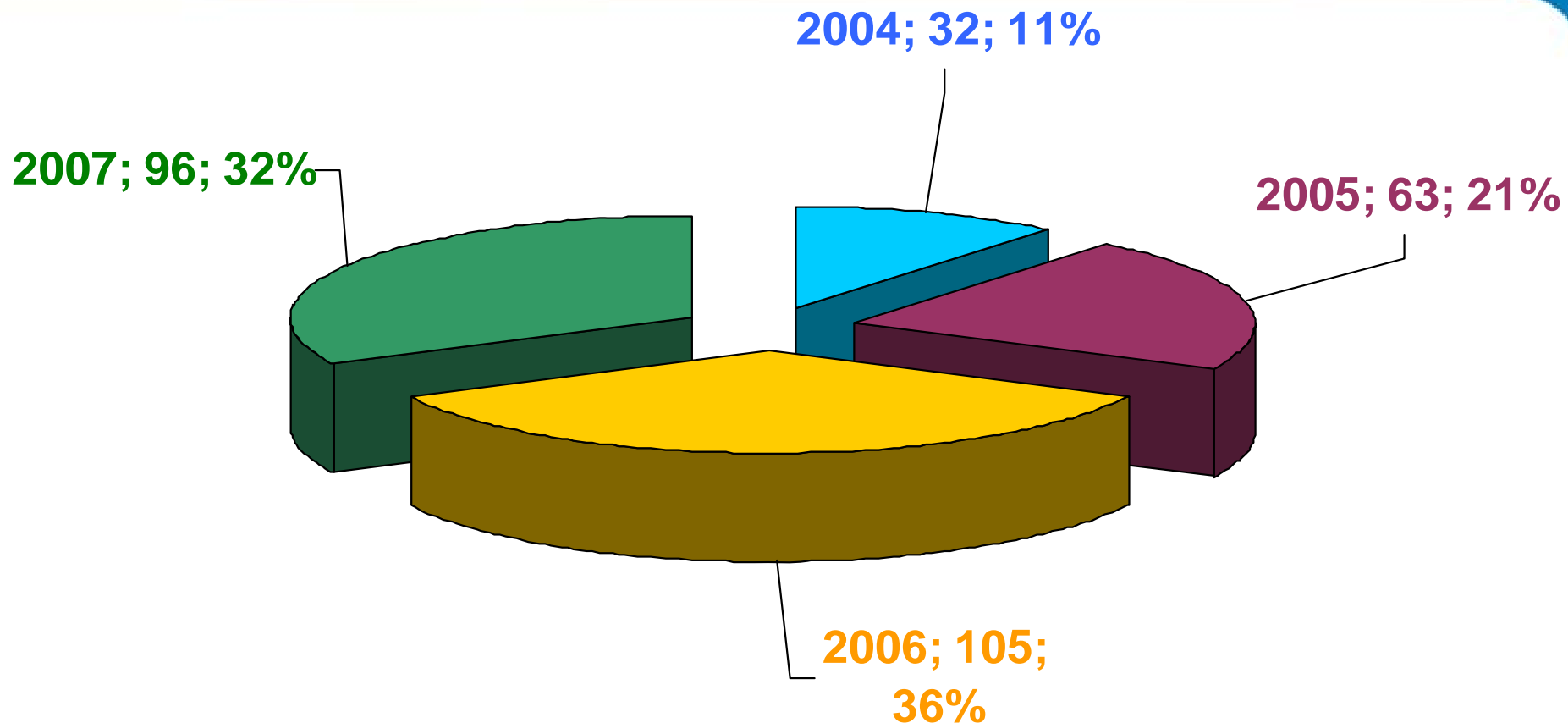
Répartition par Age



**27,7 % plus de
80 ans**

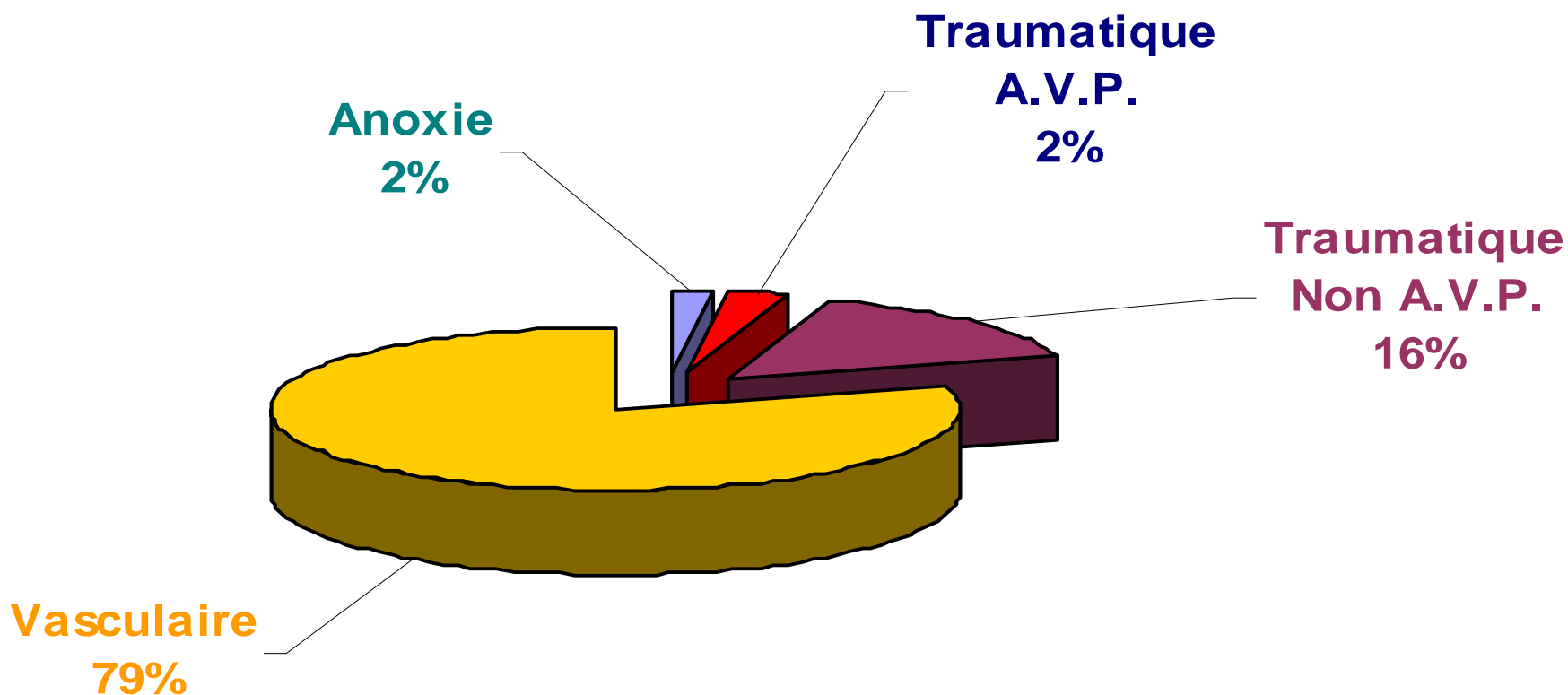
En 2008 : 29,1 %

Répartition par année de prélèvement



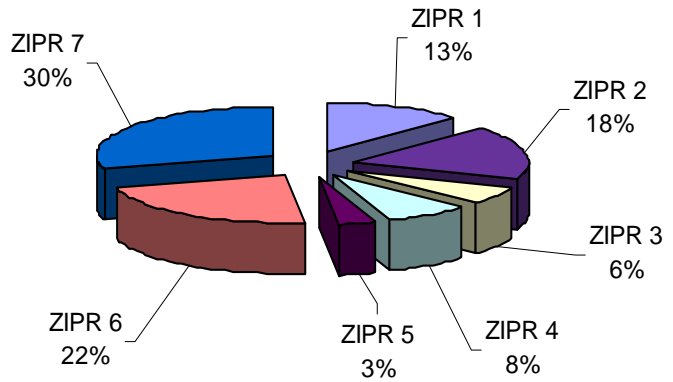
En 2008 : 127

Répartition par cause de décès

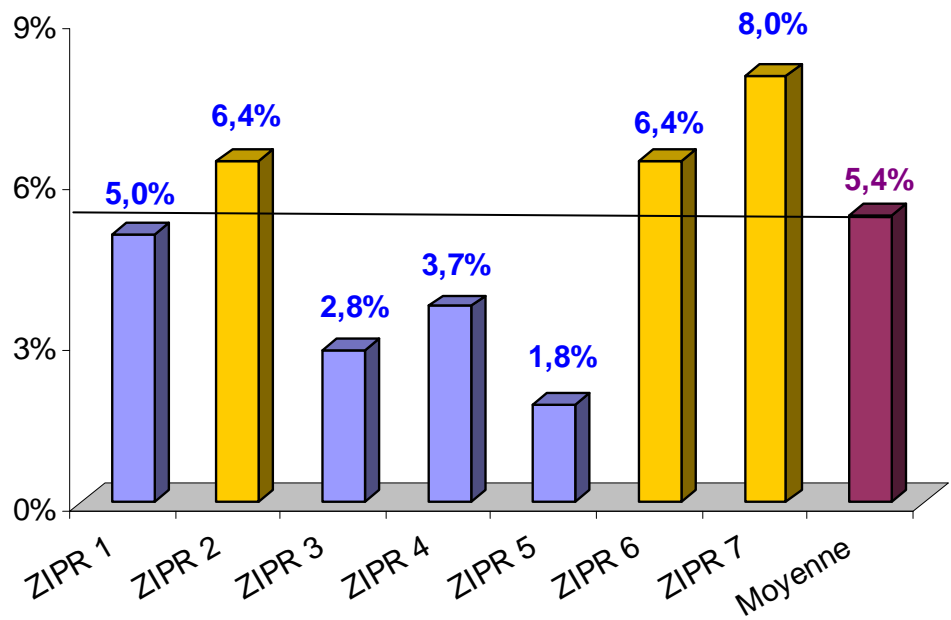
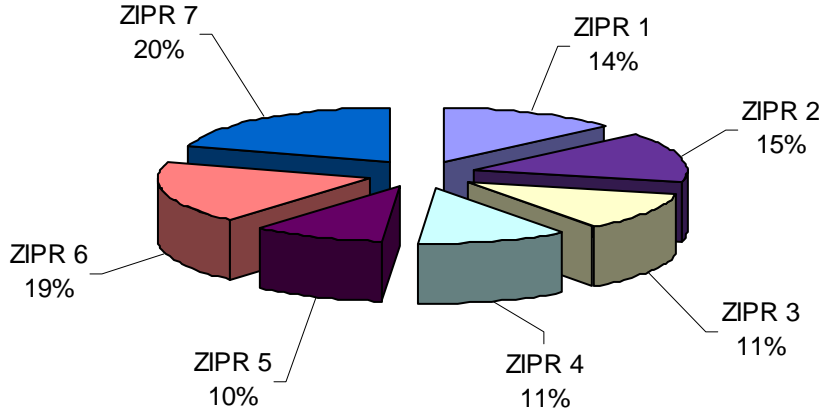


Répartition par ZIPR du prélèvement

Répartition par ZIPR

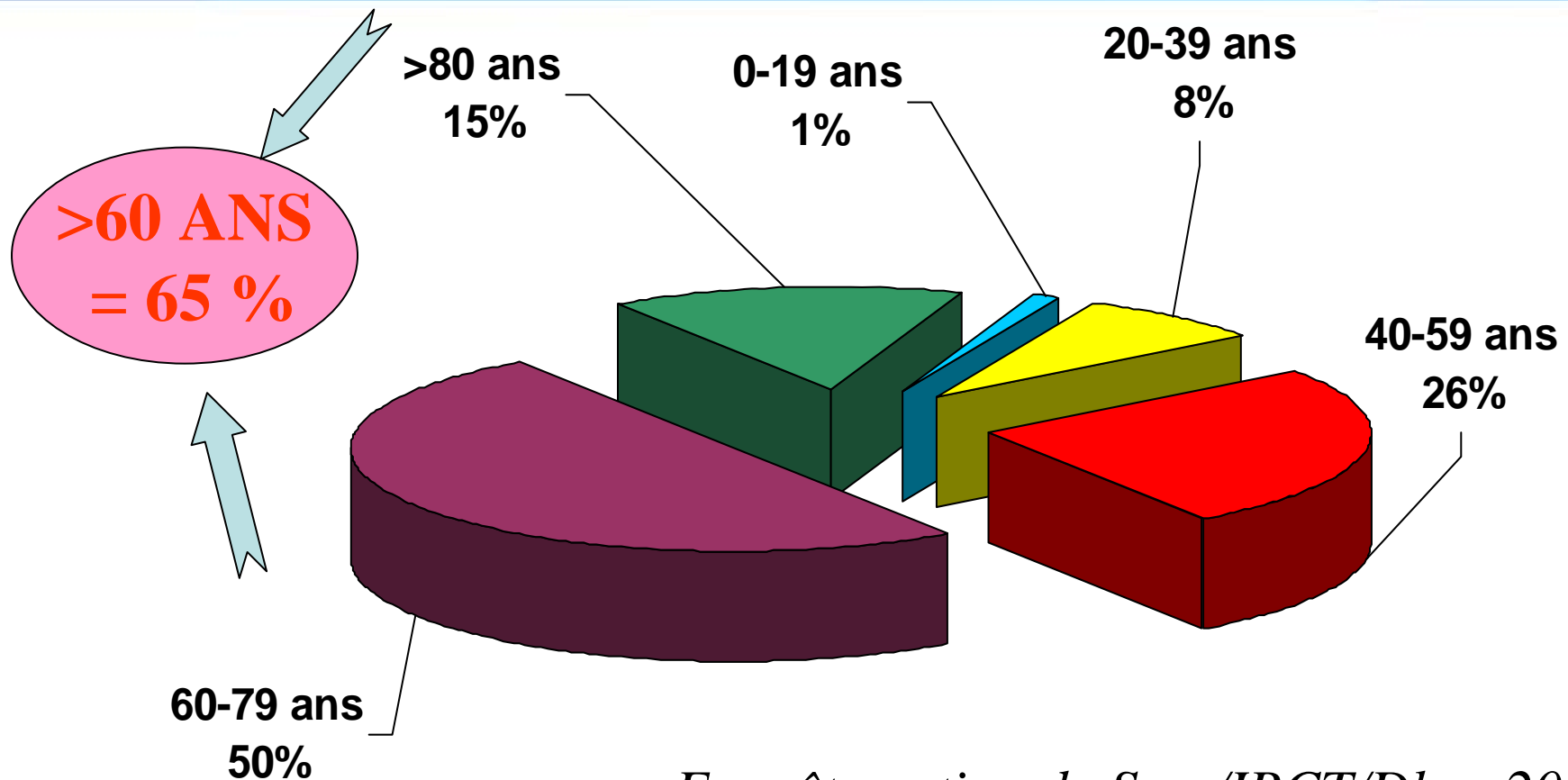


Nb donneurs prélevés (organes)



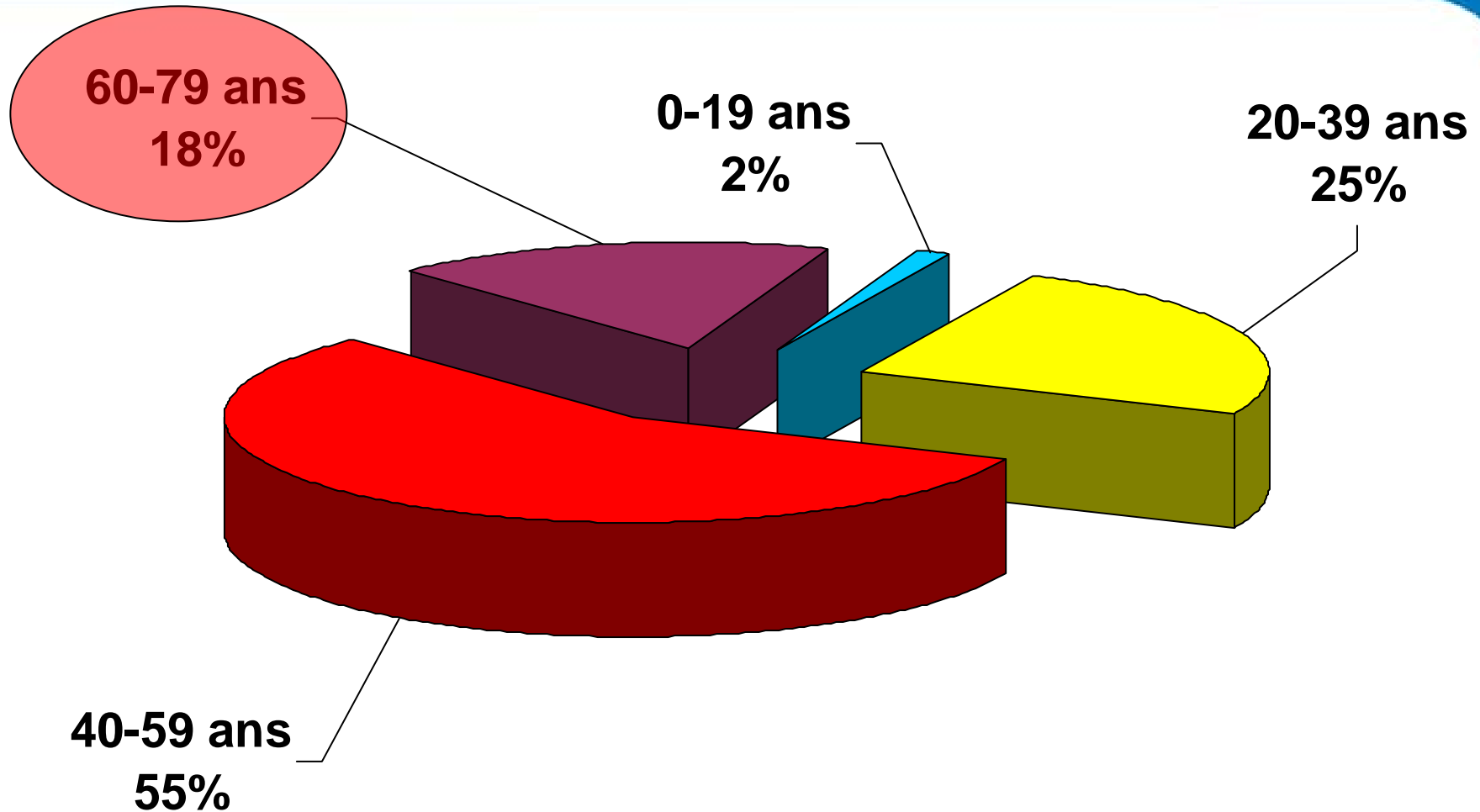
Pourquoi prélever des donneurs âgés ?

IRC: répartition par tranche d'âge des patients dialysés



Enquête nationale Sros/IRCT/Dhos 2003

Attente greffe rénale : répartition par tranche d'âge



Le rein du donneur âgé

**Quantité de néphrons fonctionnels diminue avec l'âge :
augmentation du nombre de glomérules scléreux (PAC)**

Diminution de la filtration glomérulaire

Plus grande susceptibilité du greffon âgé à l'agression

Lors des phases de réanimation et de prélèvement

Période d'ischémie froide +++

Lors des premières semaines post greffe : rejet, infection,
toxicité médicamenteuse

receveurs âgés : bénéfices de la greffe / dialyse

Diminution des comorbidités

Diminution des ischémies myocardiques

Diminution des AVC

Diminution des arythmies

Oniscu Néphrol Dial Transplant, 2004, 19 945-951

Augmentation de l'espérance de vie

Tableau 1 : Résultats chez les receveurs d'une première greffe de rein cadavérique¹².

Groupe (Âge)	Risque relatif de mortalité 18 mois après la greffe	La moment où la durée de la survie probable deviant égale à celle du groupe de référence (nombre de jours après la greffe)	Nombre d'années de vie prévu sans greffe	Nombre d'années de vie prévu avec la greffe
60-74 ans	0,39	369	6	10
60-74 ans (pas de diabète)	0,37	442	7	12
60-74 ans (diabète)	0,46	247	5	8

12. Wolfe R.A, Ashby VB, Milford EL, Ojo AO, Eitenger RE, Agodoa LY, Held PJ, Port FK. Comparison of mortality in all patients on dialysis, patients on dialysis awaiting transplantation, and recipients of a first cadaveric transplant. *N Engl J Med* 1999; 341:1725-30.

receveurs âgés : bénéfices de la greffe / dialyse

Diminution des comorbidités

Diminution des ischémies myocardiques

Diminution des AVC

Diminution des arythmies

Oniscu Néphrol Dial Transplant, 2004, 19 945-951

Augmentation de l'espérance de vie

Coût dialyse / greffe

Greffes à partir de donneurs âgés : approches stratégiques

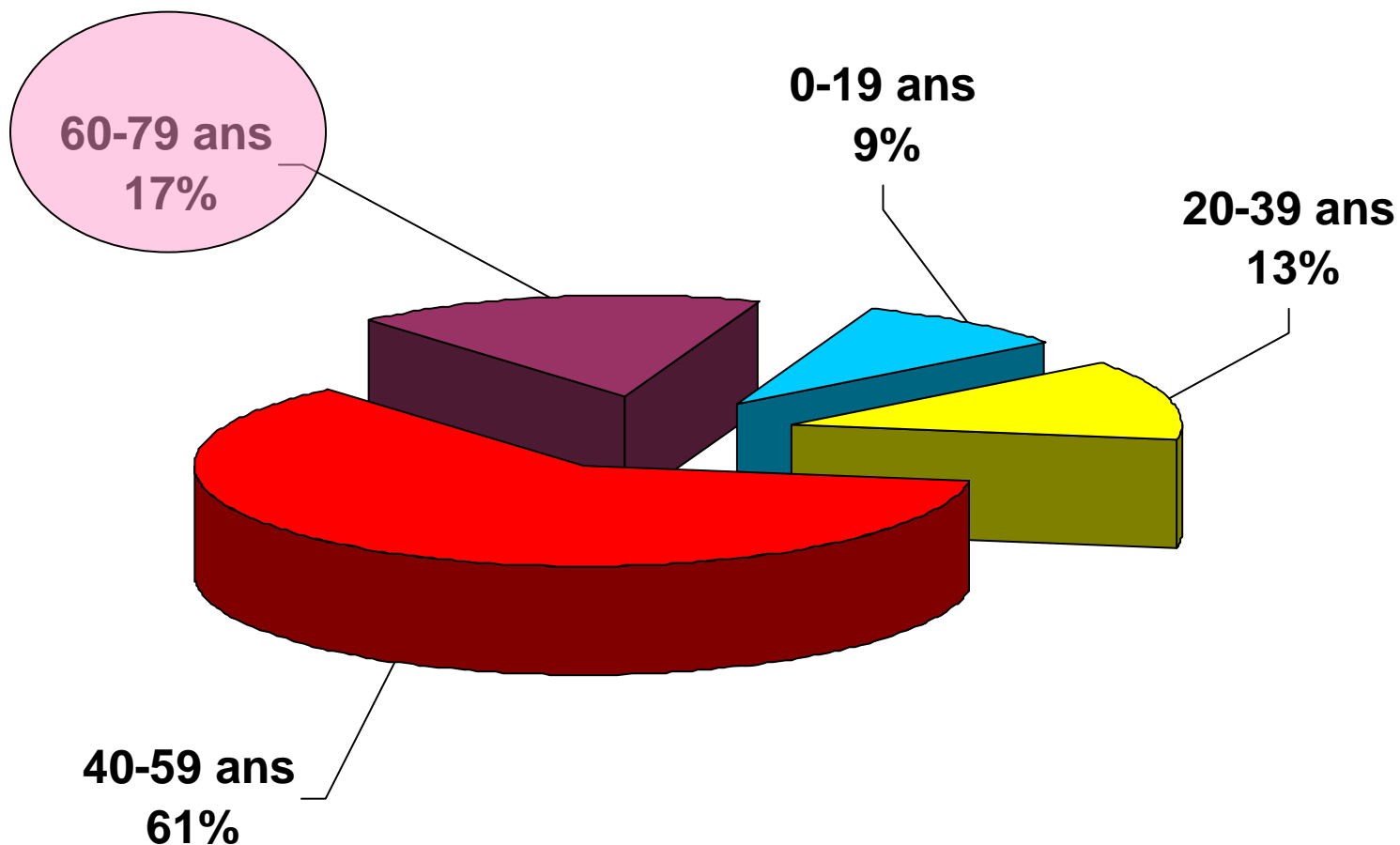
Appariement donneur –receveur sur l'âge

Réduction de l'ischémie froide

Adaptation du traitement immunosuppresseur

Grefe simultanée des deux reins d'un même donneur

Attente greffe hépatique : répartition par tranche d'âge



Greffes

484 receveurs greffés

188 greffe foie : 140 hommes, 48 femmes

296 greffe rein : 197 mono / 99 bigre 186 H, 110 F

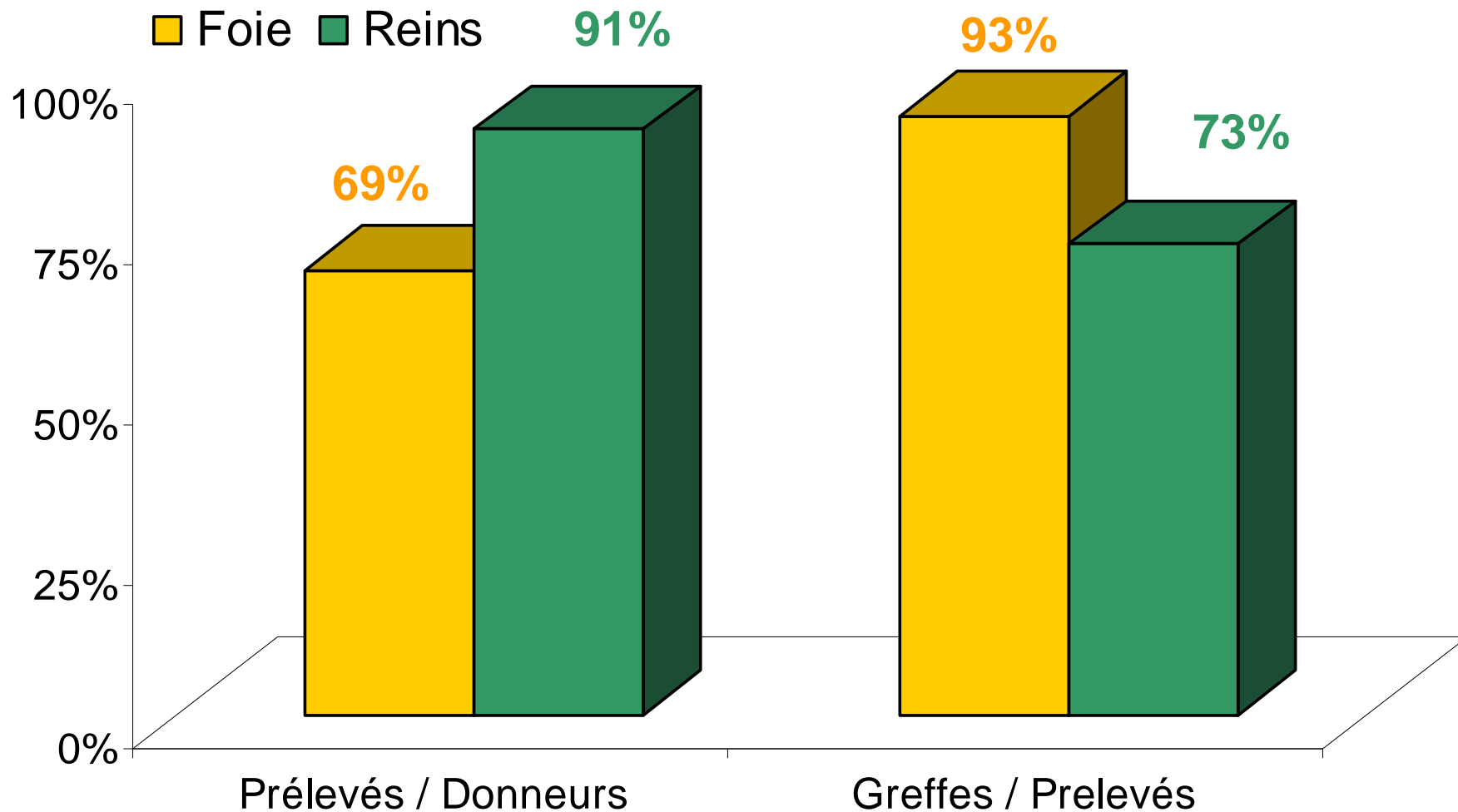
âge moyen

foie : 53,8 +/- 9.5 ans

rein : 67,1 +/- 6,1 ans

- rein mono : 66.2 +/- 6.7 ans
- rein bigre : 68,8 +/- 4,5 ans

Rapport prélèvement / greffe



Devenir des greffés hépatiques

Recul moyen : 32.8 mois +/- 12,1

34 décès

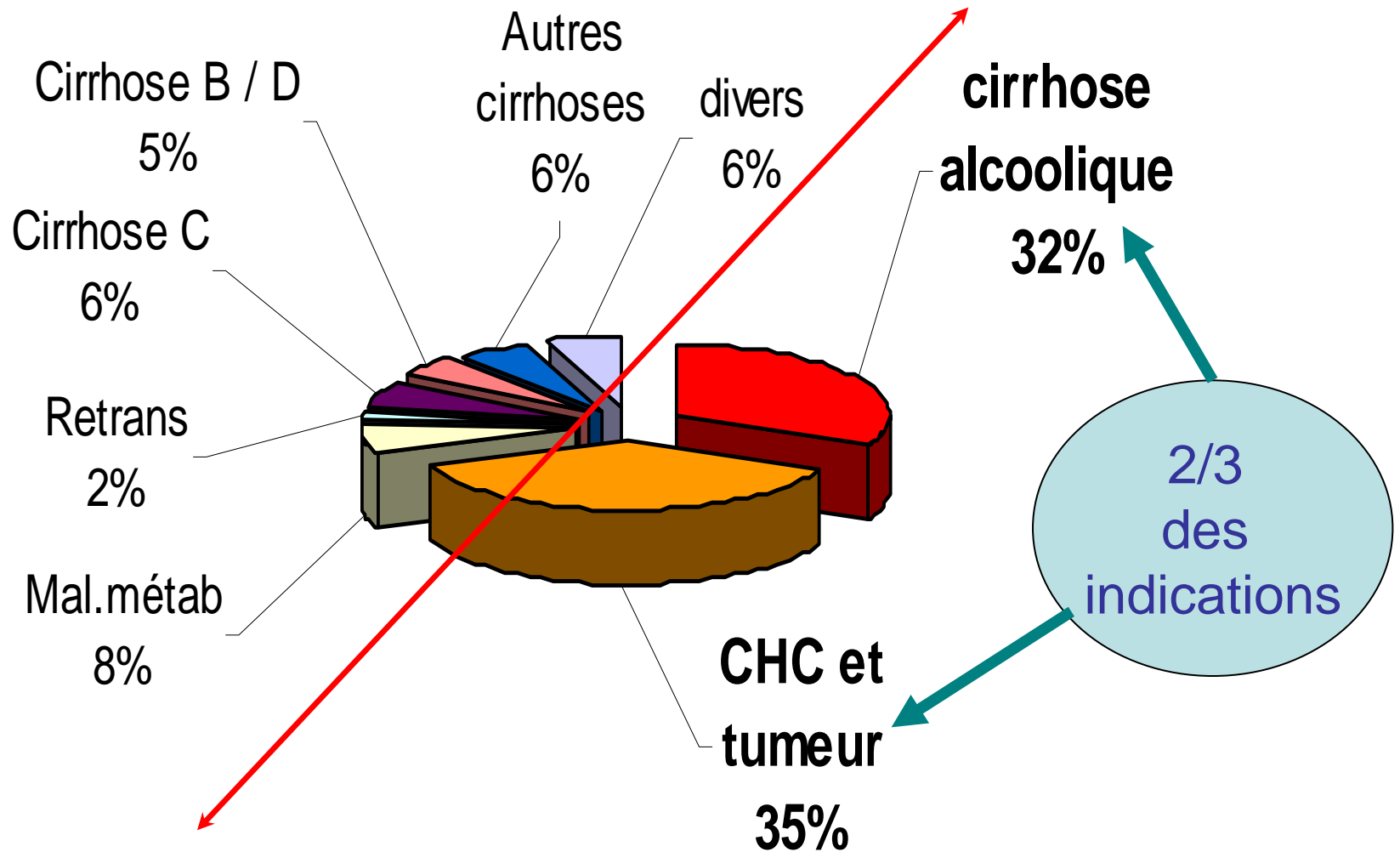
7 non fonction primaire du greffon

retransplantations : 7 / 2 décès

3 non fonction retardée (83, 95, 123 jours)

retransplantations : 3 / 1 décès

Indications des greffes hépatiques



Devenir des greffes hépatiques

	Nombre de greffes	Nombre de décès	% décès	% ARF	% greffons fonctionnels
Donneurs > 75 ans	188	34	18,1 %	5,3 %	76,6 %
Donneurs > 16 ans	3715	715	19,2 %	6.2 %	74,6 %

Greffes hépatiques Survie patient

	Donneurs	Série contrôle	Survie 1an	Survie 3 ans
Kim Detroit 2004	➤70 ans 25	329	S : 95 % C : 92 %	S : 89 % C : 89 %
Borchert Berlin 2004	➤70 ans 41		86 %	75 % (survie 5 ans)
Nardo Bologne 2004	➤80 ans 30	< 40 ans 60	S : 83 % C : 91 %	S: 65 % C: 89 % Survie 5 ans
Gastaca Bilbao 2005	➤70 ans 55	422	S : 94 % C : 91 %	S : 91 % C : 83 % (ns)

Patient survival

HCV-positive recipients

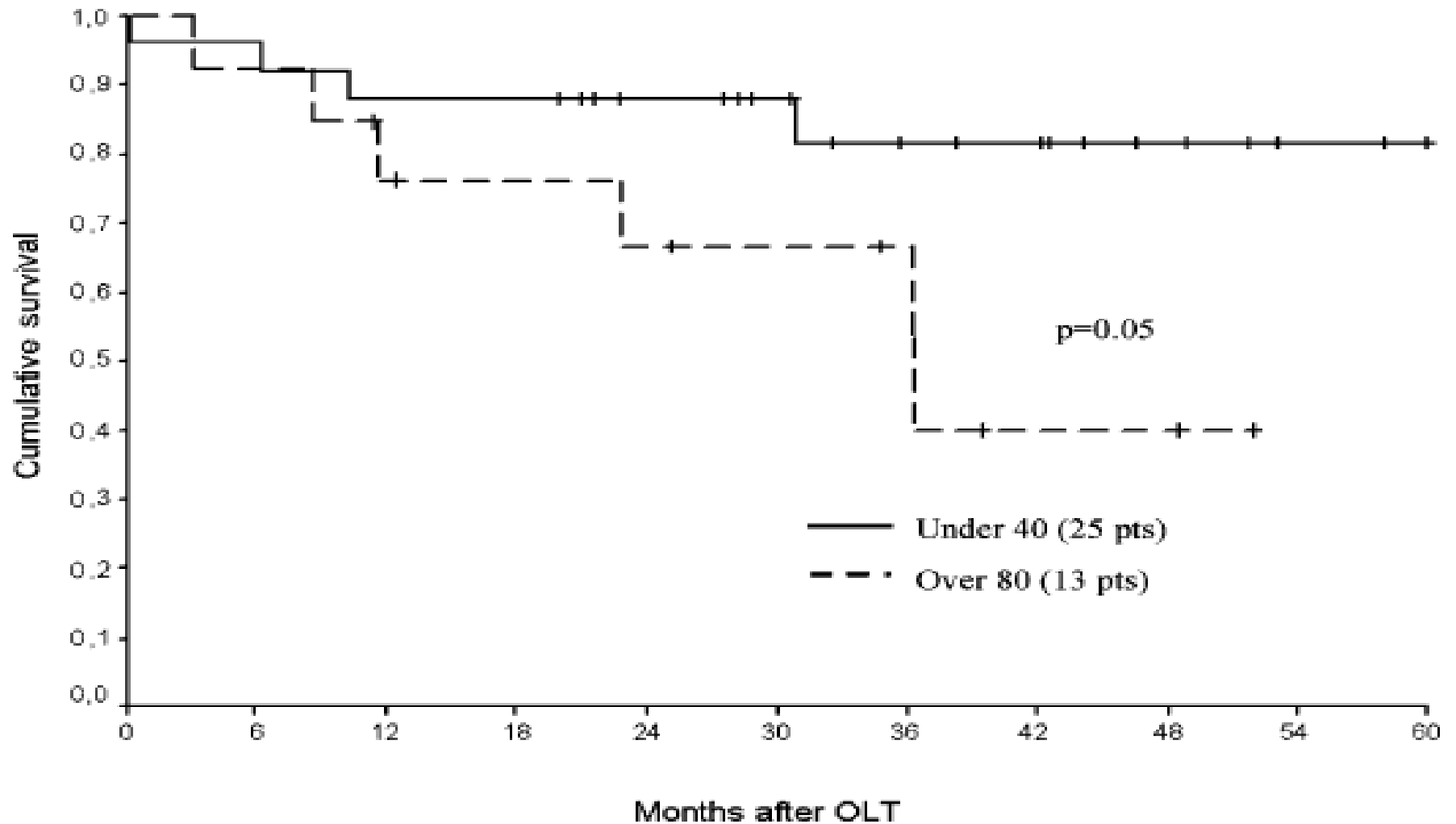


TABLE 4. Causes of Graft Loss According to Donor Age Categories

	Group 1: <50 Years (n = 173)	Group 2: 50-59 Years (n = 96)	Group 3: 60-69 Years (n = 132)	Group 4: 70-79 Years (n = 111)	Group 5: ≥80 Years (n = 41)
Follow-up (months)	44.5 ± 30.3	42.1 ± 30.0	40.3 ± 28.7	28.7 ± 25.9†	37.7 ± 26.1
Surviving grafts	136 (79)	68 (71)	86 (65)	71 (64)	35 (85)
Cause of graft loss					
Technical*	6 (3)	3 (3)	7 (5)	8 (7)	2 (5)
PNF/DGNF	9 (5)	8 (8)	8 (6)	8 (7)	—
MOF/sepsis	6 (3)	4 (4)	10 (8)	4 (4)	—
Hepatitis recurrence	6 (3)	6 (6)	12 (9)	14 (13)	2 (5)
Malignancies	3 (2)	2 (2)	4 (3)	4 (4)	1 (2)
Rejection	2 (1)	1 (1)	1 (1)	1 (1)	—
Other	5 (3)	4 (4)	4 (3)	1 (1)	1 (2)

Matteo Cescon, LIVER TRANSPLANTATION 14:672-679, 2008

Devenir des greffés rénaux

Recul : 33,3 mois +/- 12

32 Décès / 39 ARF

Devenir des greffes rénales selon modalités de greffe

Age moyen receveur : 67,1 +/- 6,1 (66,2 +/- 6,7 versus 68,8 +/-4,5)

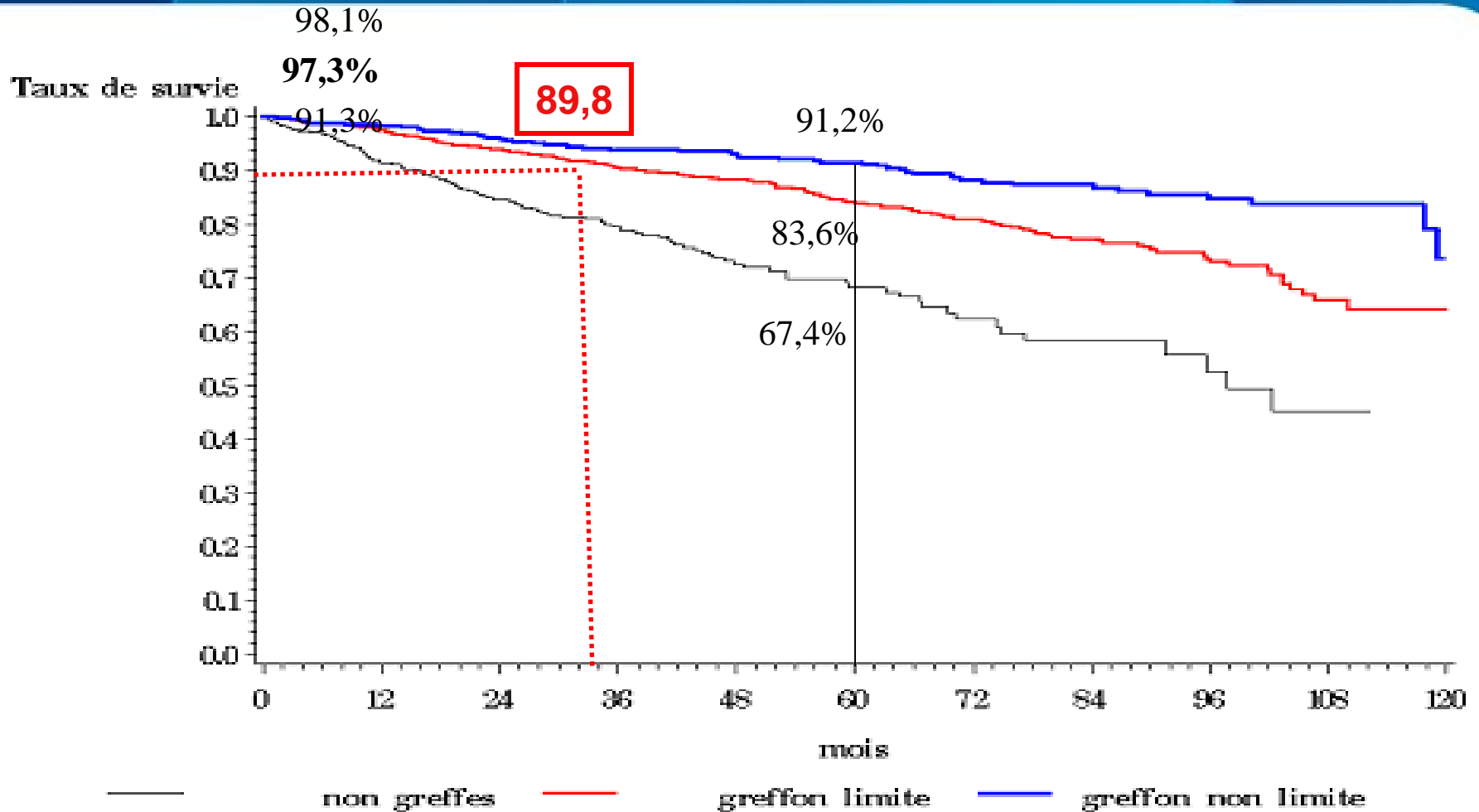
	Nombre de greffes	Nombre de décès	% décès	% ARF	% greffons fonctionnels
Monogreffe	197	20	10.2 %	16,2 %	73.6 %
Bigreffe	99	12	12.2 %	7,1 %	80,6 %

Devenir des greffes rénales (monogreffe)

Age moyen receveur : **66,2 +/- 6,7** versus **50,6 +/- 13,1**

	Nombre de greffes	Nombre de décès	% décès	% ARF	% greffons fonctionnels
Donneurs > 75 ans	197	20	10.2 %	16,2 %	73,6 %
Donneurs > 16 ans	9250	480	5.2 %	7.4 %	87,4 %

Survie du receveur âgé de 60 ans et plus



Conclusion

Représente près de 6 % des donneurs prélevés

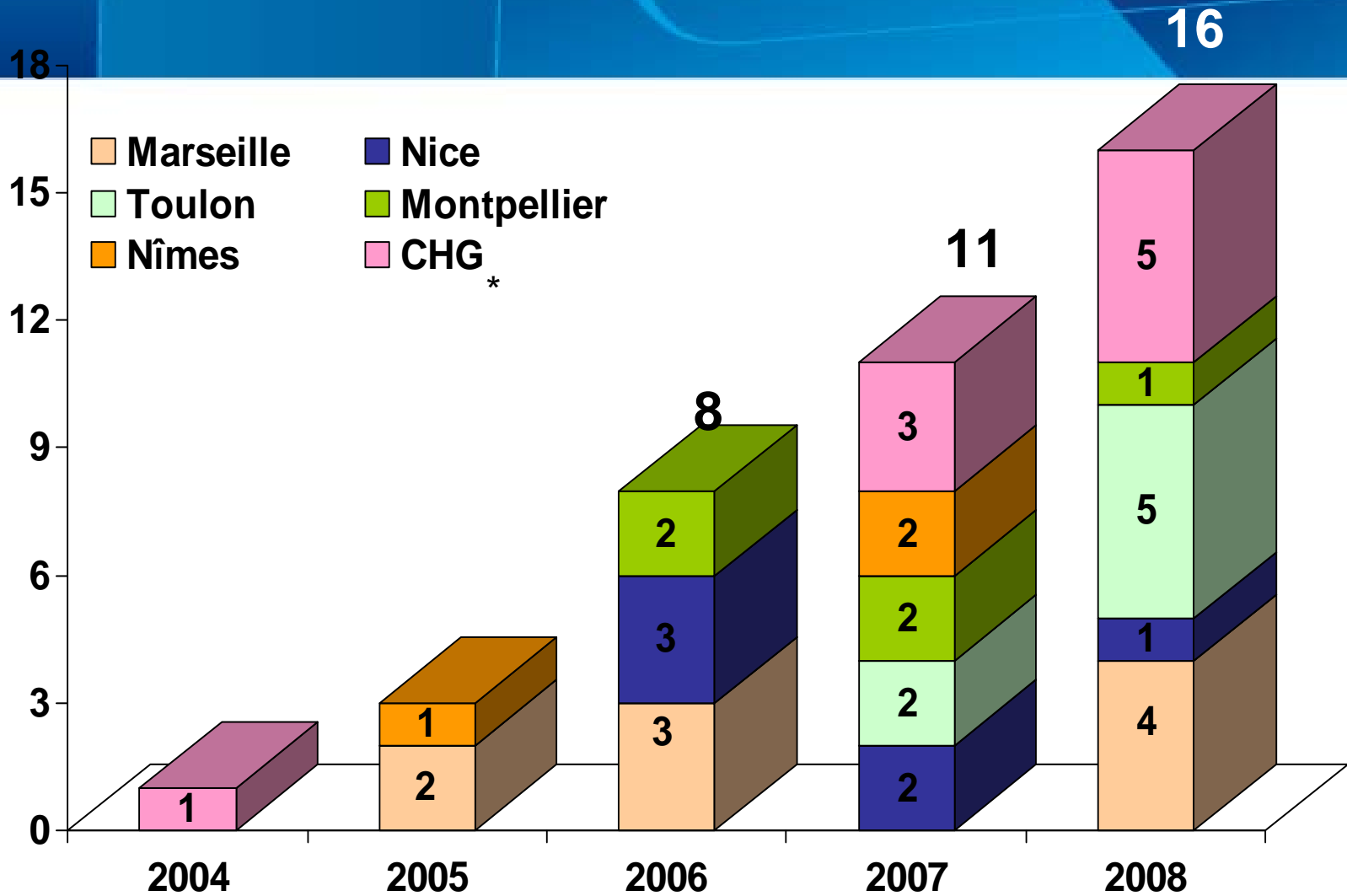
Disparité inter régionale

Foie : 2 donneurs sur 3 font l'objet d'un prélèvement hépatique suivi d'une greffe dans plus de 94 % des cas. Devenir identique à 3 ans

Reins : évaluation plus délicate, taux d' ARF élevé mais IF : 20 h 48

Devenir immédiat des greffés semblent satisfaisant

Activité des centres hospitaliers de la ZIPR 4



Pourcentage de donneurs âgés de 75 ans et plus prélevés / ensemble des donneurs prélevés

