

Programme Donor Action Résultats nationaux

Journées Méditerranéennes Prélèvements et Greffes d'organes et de tissus 2007

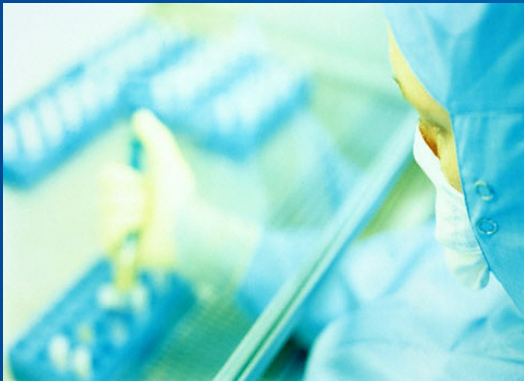
Qu'est-ce que Donor Action ?

- Un programme international et national
- Un outil d'assurance qualité et d'évaluation
- Destiné à augmenter le nombre de prélèvements d'organe et de tissus
- Comprenant :
 - ✦ une phase de **diagnostic** :
 - Enquête rétrospective des décès
 - Enquête d'opinion
 - ✦ une phase de **mise en place de solutions** adaptées aux résultats des enquêtes



L'enquête rétrospective de décès

- Mesure la **différence** entre le nombre de donneurs potentiels et effectivement recensés
- Indique **quand, où et pourquoi** les donneurs potentiels sont perdus
- Concerne les décès survenus pendant une période donnée en réanimation, aux urgences, en unité de soins intensifs d'un établissement



L'enquête d'opinion

Un questionnaire rapide, simple et anonyme qui :

- Identifie les perceptions et les attitudes au sein du personnel impliqué
- Met en lumière les **besoins** de formation



Logiciel Donor Action

- Recueille toutes les informations contenues dans les questionnaires
- Extrait et analyse les données
- Génère automatiquement un rapport et un état des lieux des pratiques de prélèvement
- Représente un outil de visibilité prospectif



Donor Action

Diffusion du programme

Diffusion du programme Donor action: Un objectif de l'Agence de la Biomédecine

- Répondre aux besoins de la population par une meilleure identification des donneurs
- Proposer un programme d'amélioration de la qualité aux équipes de coordination

- **OBJECTIF PRIORITAIRE**

Les centres impliqués et l'état d'avancement (21/05/07)

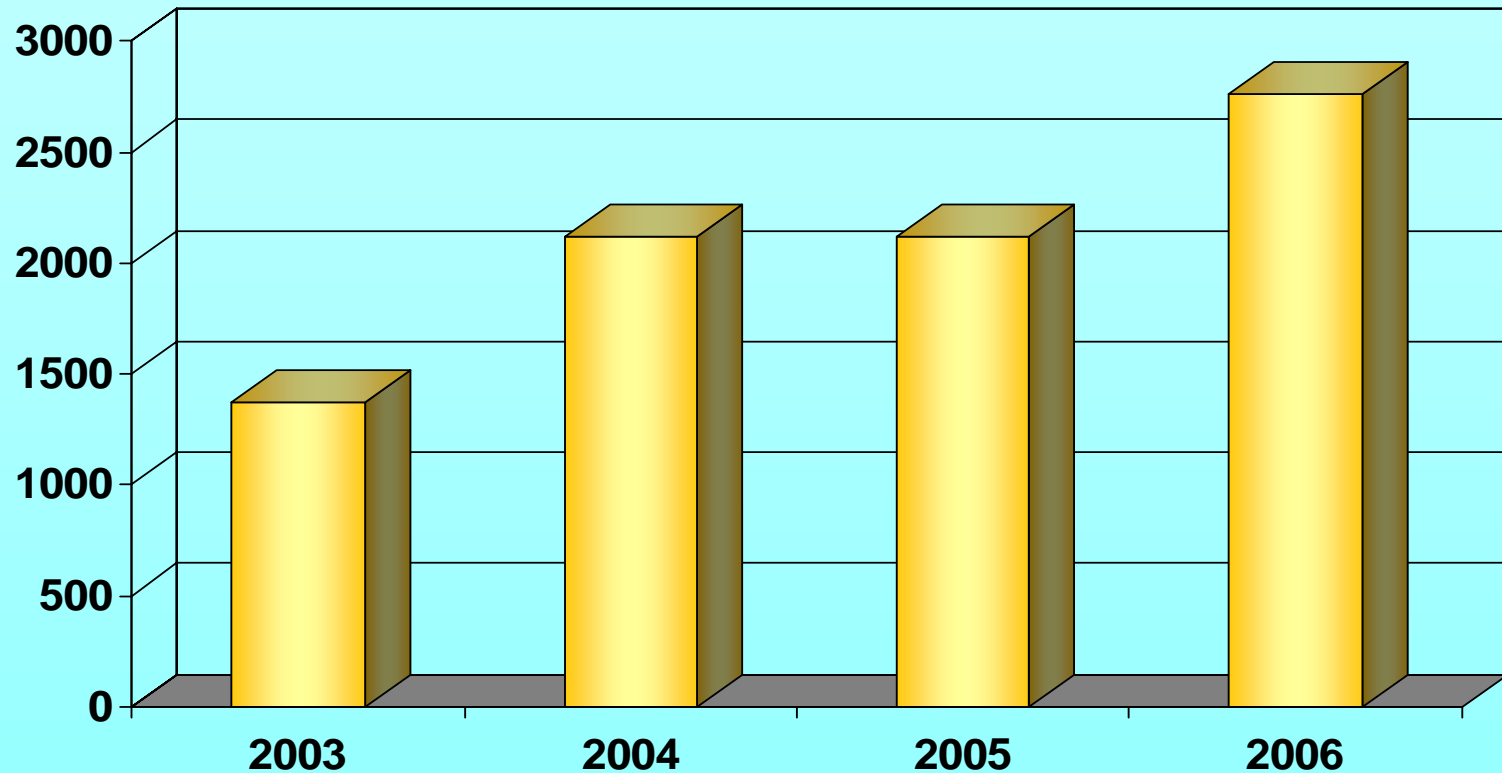
Prospectif:

- Angers
- Tours
- Caen
- St Malo
- APHP Beaujon
- Versailles

En cours:

- Antibes
- Bourges
- Bourg en Bresse
- Brest
- Cannes
- Draguignan
- Flers
- Frejus/St Raphael
- Orléans
- Nantes
- Rennes
- Nice
- Papeete
- Tarbes

Donor Action ERD 2003-2006



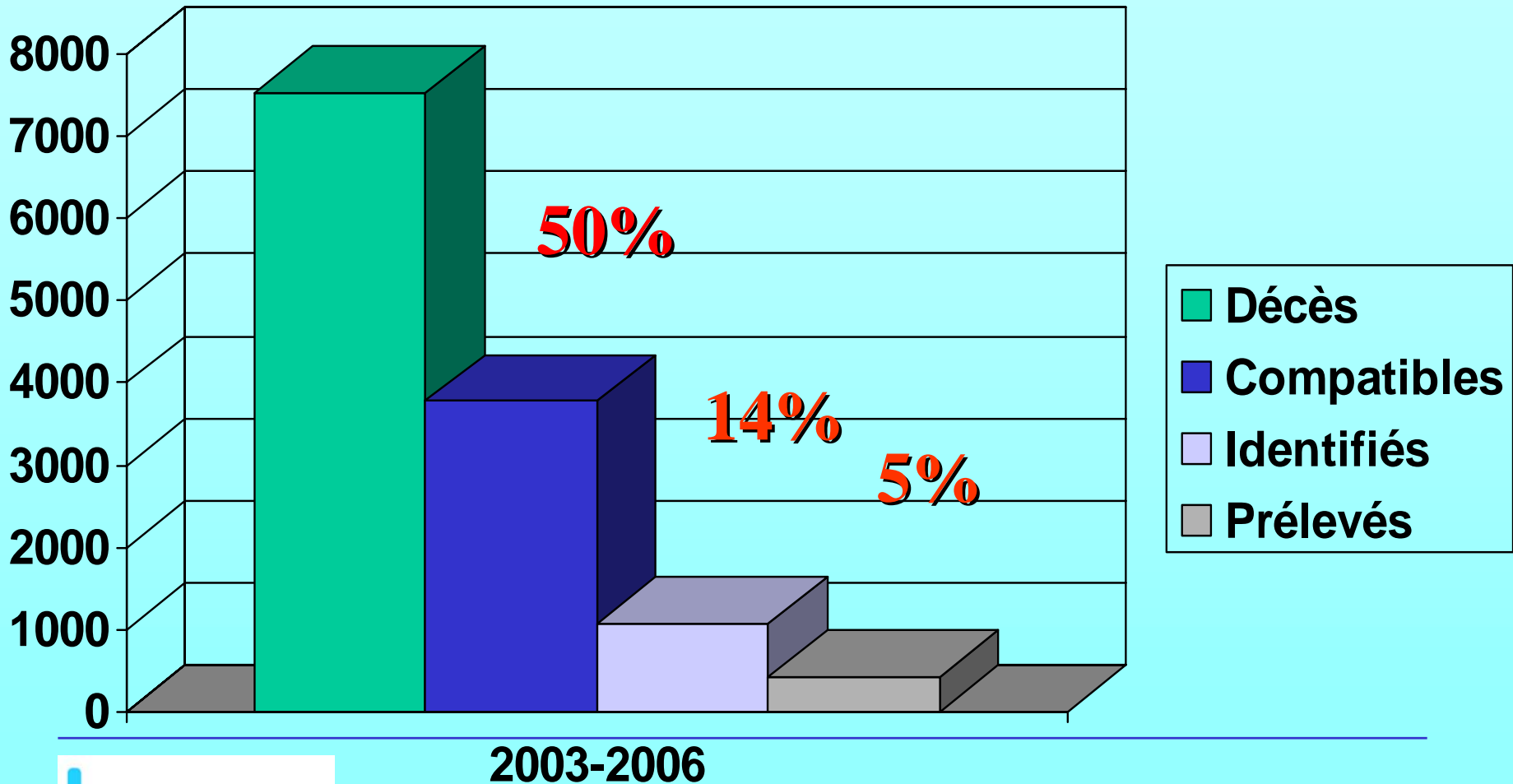
Enquête d'opinion 2000-2006

Médecins	798
Paramédicaux	4440
Autres Personnels	1293
Total	6531

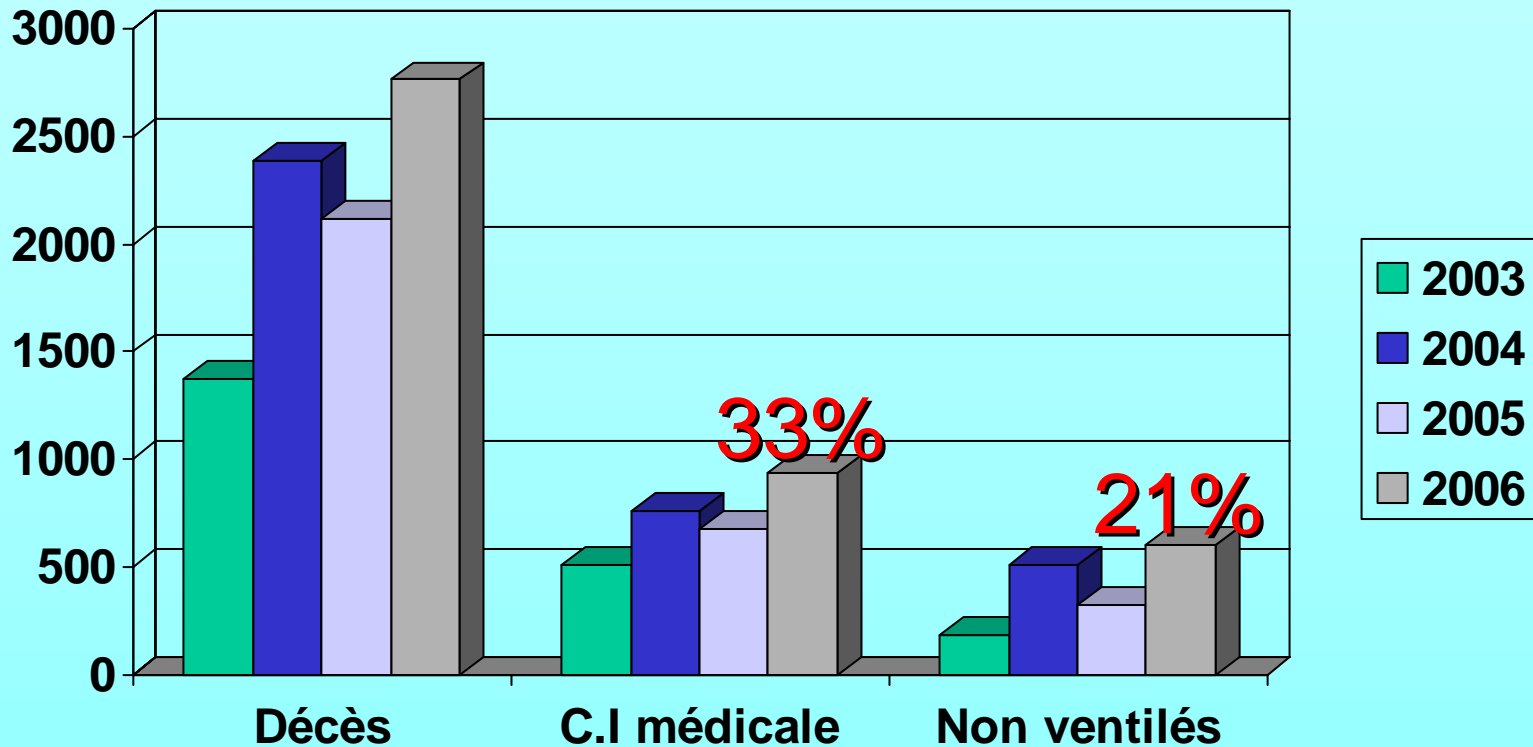
Enquête Rétrospective Décès



DA Répartition des décès 2003-2006



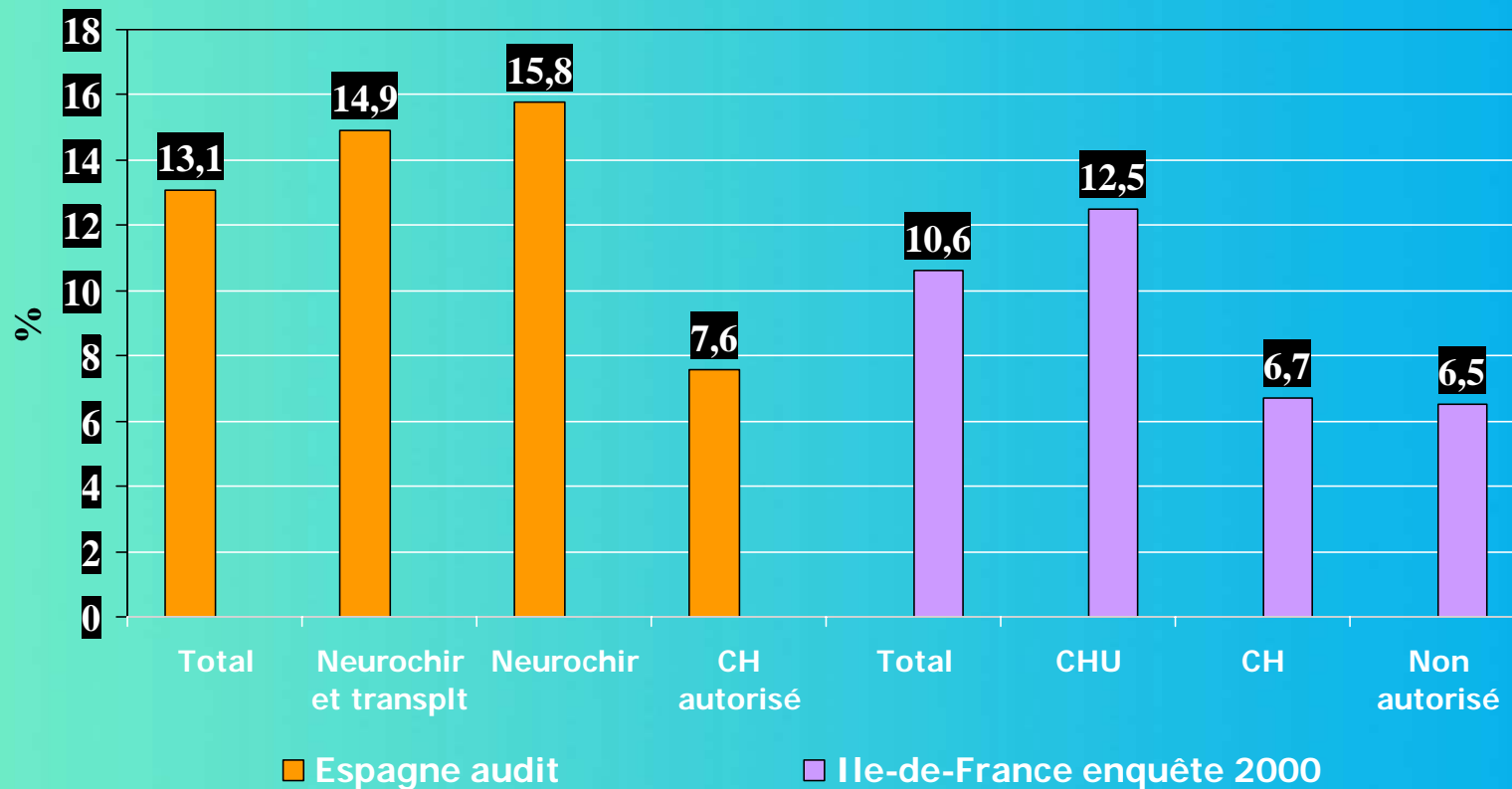
Répartition des décès DA de 2003 à 2006



DA Réanimations +USI 2003-2006

Décès	5142
Compatibles	3083 (60%)
Identifiés ME	873 (17%)
prélevés	351 (7%)

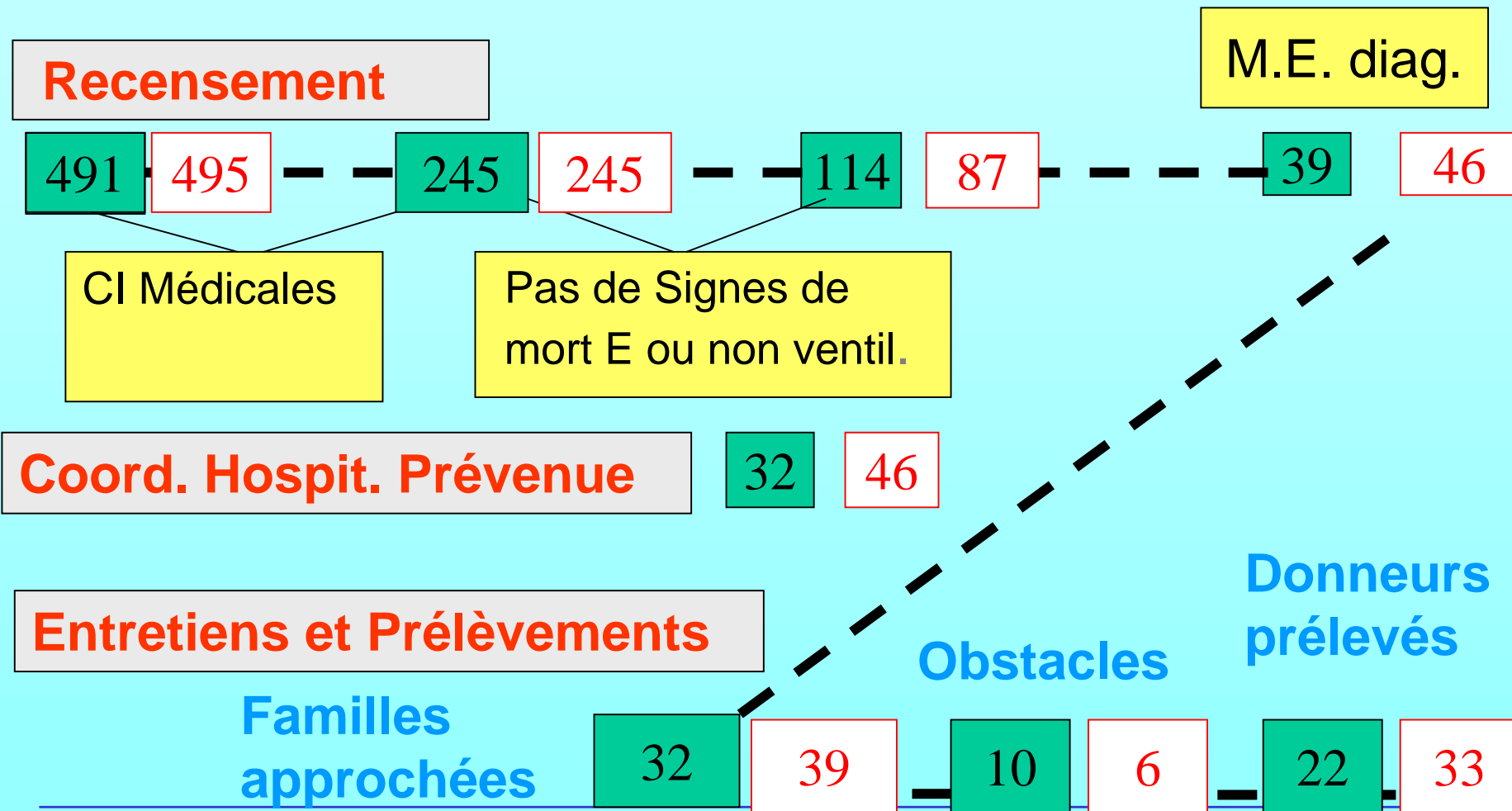
Incidence des décès en mort encéphalique parmi les décès hospitaliers en unité de soins intensifs



DA Répartition des décès 2003-2006

- Grande variabilité inter Établissements
- Dépend des filières de soins
- Résultats valables uniquement dans l'établissement
- $\approx 7\%$ des décès des services cibles sont prélevés dans les CHU les plus performants
- CH non universitaires: 3%?

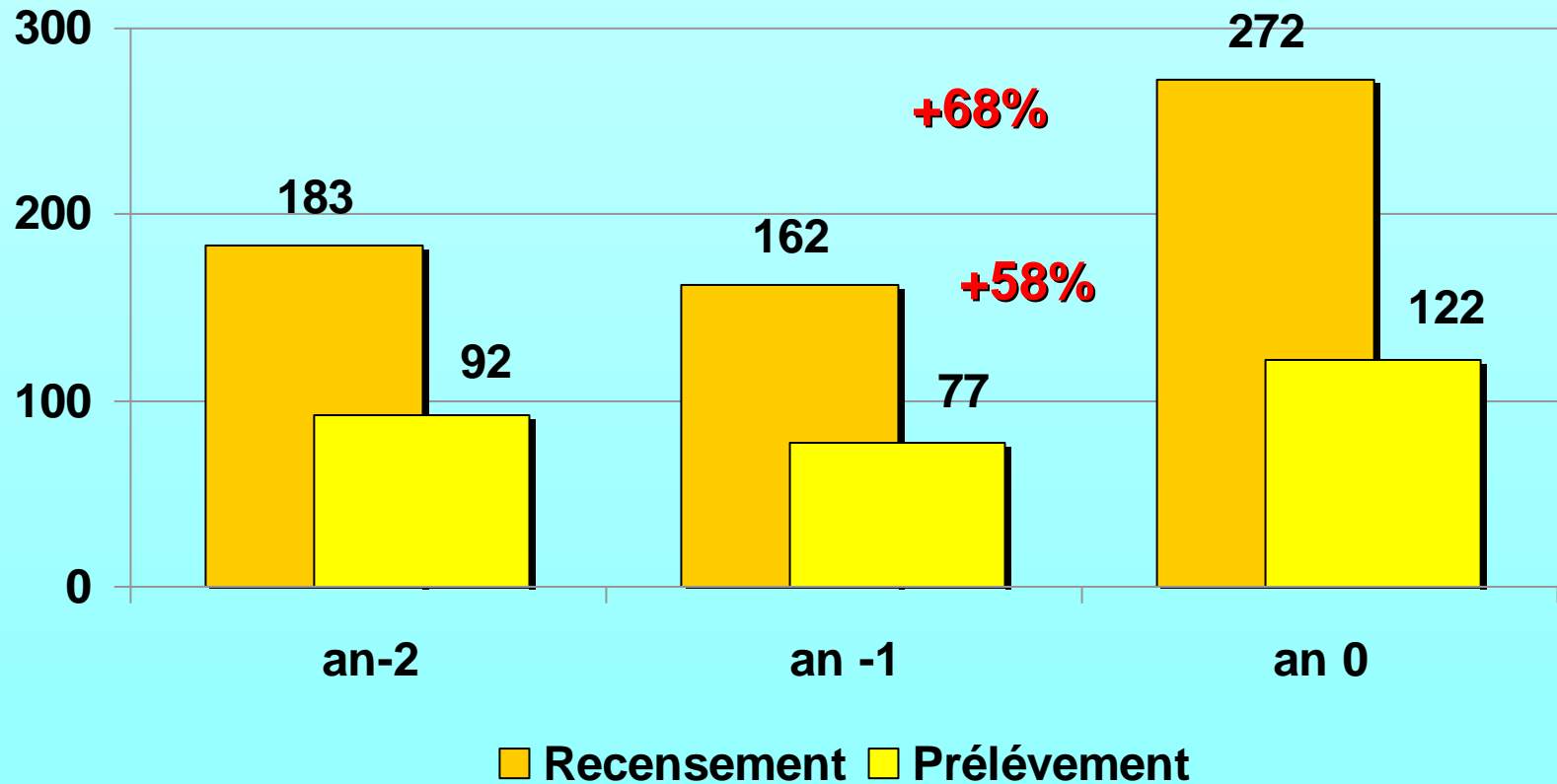
Étude des décès CHU 2003-2004



Donor Action Impact

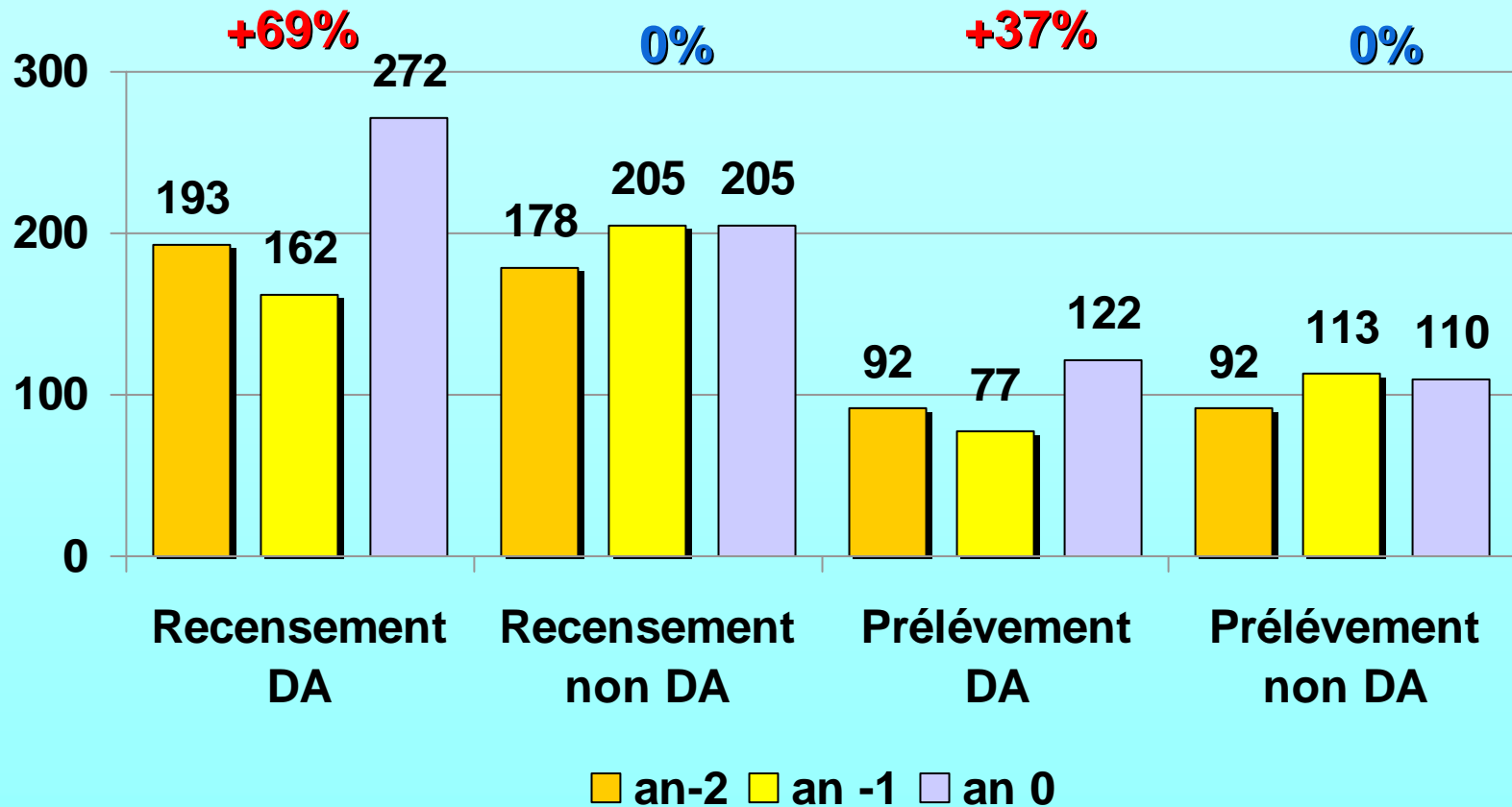
Bilan Donor Action 2001-2004

18 hôpitaux avec DA comparaison avant et pendant (an 0)



Bilan Donor Action 2001-2004

18 hôpitaux DA vs 18 hôpitaux non DA avant pendant



Hôpitaux non da appariés sur l'IR, type (CHU/CH), et activité

2000

Impact sur le recensement

	2002	2005
Caen	44	51(+13%)
Angers	39	56(+43%)
Tours	35	84(+140%)

Impact sur le prélèvement

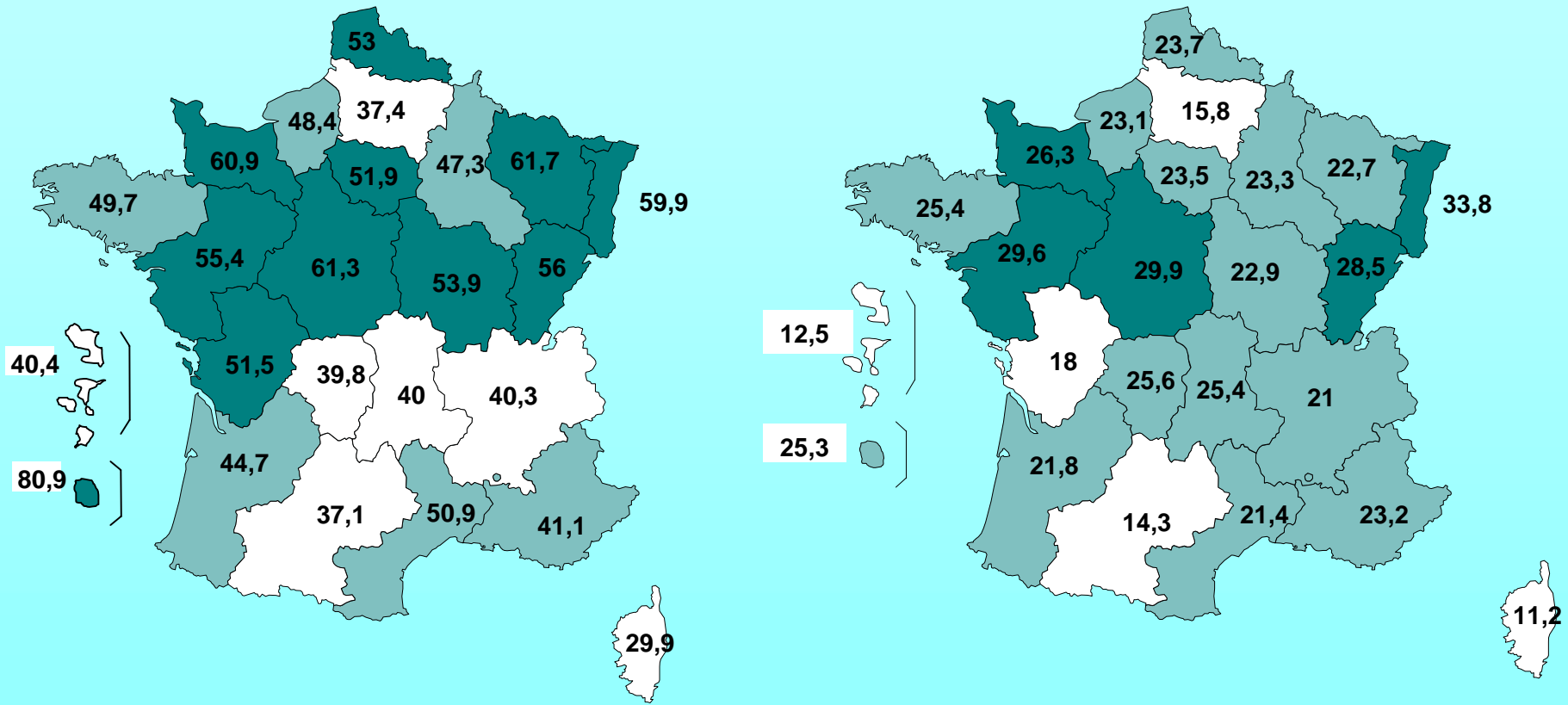
	2002	2005	2006
Caen	17	26 (+52%)	23
Angers	21	25 (+19%)	31
Tours	15	41 (+173%)	43

Le recensement et le prélèvement

Disparités régionales 2006

Taux de donneurs recensés
49,5 pmh

Taux de donneurs prélevés
23,2 pmh

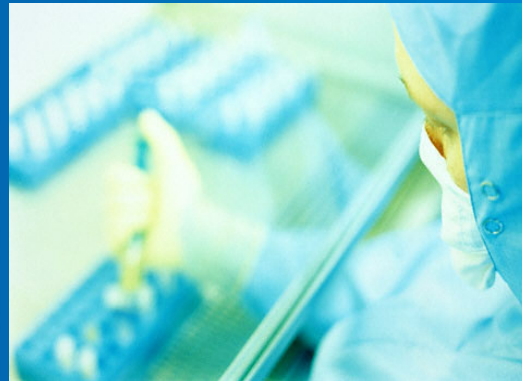


Enquête Opinions



L'enquête d'opinion porte sur :

- Les opinions des personnes face au don d'organe
- Le niveau de connaissance dans le domaine du prélèvement et de la greffe
- Le niveau d'intégration et de perception de l'organisation du prélèvement dans l'hôpital
- Le niveau de formation



Approuve le don/prélèvement en général

	Pour	Contre	Sans opinion
Médecins n = 798	95%	0.5%	4.5%
Paramédicaux n = 4440	90%	2%	8%
Autres n = 1293	89%	2%	9%

% de la population favorable au don d'organes?

	25%	25 à 50%	50 à 75%	75%
Médecins n = 798	18%	52%	26%	4%
Paramédicaux n = 4440	27%	55%	13%	5%
Autres n = 7824	34%	50%	10%	6%

Notre hôpital a une procédure précise pour détecter et confirmer la mort encéphalique

	Oui	Non	Sans opinion
Médecins n = 798	70%	12%	18%
Paramédicaux n = 4440	62%	7%	31%
Autres n = 1293	58%	7%	35%

Notre hôpital est efficace en matière de prélèvement ?

	OUI	NON	sans opinion
Médecins n=798	58%	12%	29%
Paramédicaux n=4440	51%	10%	39%
Autres n=1293	50%	9%	41%

Notre hôpital a une procédure précise pour détecter et confirmer la mort encéphalique

	OUI	NON	Sans opinion
Médecins n = 798	70%	12%	18%
Médecins n = 4440	62%	7%	31%
Autres n = 1293	58%	7%	35%

La mort encéphalique est une détermination valable de la mort

	Oui	Non	Sans opinion
Médecins n = 798	90%	5%	5%
Paramédicaux n = 4440	77%	11%	12%
Autres n = 1293	73%	12%	15%

Besoins de formation

5077 personnes interrogées:

- réconfort/ soutien psychologique aux familles 70%
- Aide à la prise de décision des familles 64%
- Coordination du processus de prélèvement à l'hôpital 57%



DONOR ACTION

- A permis dans tous les centres une augmentation du recensement
- **Effet anticipé/résultats**
- Permet de donner des arguments d'analyse aux partenaires sur un sujet sensible dans les Établissements de santé
- ***Répond aux références 38 de la certification V2 de la HAS et aux critères de l'audit des coordinations***

REMERCIEMENTS

- Equipes de coordination impliquées dans DA
- E Auger
- C Gachet
- Dr F Ganster
- Dr J P Jacob
- D Maroudy
- Membres du COPIL